



# Le Tract

DECEMBRE 2012

N° 232

Rédaction, Impression et Expédition : Marie-Claude RABANY & Marie-Jo PROFOND

## PRESIDENT

Pierre RABANY  
5, rue du Zouave  
69210 LENTILLY  
☎ 04.74.01.75.85

## VICE-PRESIDENT

Pierre-Henri BESSON  
235 chemin de la Vie  
Revèze  
38690 COLOMBE  
☎ 04.76.67.95.06

## VICE-PRESIDENT

(Rétrovillette)  
Philippe LACROIX  
13 bis Avenue de la Gde  
Armée  
69500 BRON  
☎ 09.51.18.14.52

## SECRETAIRE (Lyon)

Lionel BONNIN  
351 F route de Ravel  
69440 ST LAURENT  
D'AGNY  
☎ 04.78.48.21.53

## SECRETAIRE (Grenoble)

Raymond DELAUP  
5 rue de l'Écureuil  
38130 ECHIROLLES  
☎ 04.76.22.06.31

## TRESORIER

Daniel DOUILLET  
Chemin de la Pousse  
01390 St André de Corcy  
☎ 04.72.26.19.13

## TRESORIER Adjoint

Dominique AUDREN  
6 allée des Eglantiers  
38640 CLAIX  
☎ 04.76.98.86.91

## EDITORIAL



Bonjour à tous,

L'Assemblée Générale a reconduit dans leur fonction le bureau précédent.

La sortie de Pentecôte 2013 aura lieu dans le Jura. Bulletin de réservation à l'intérieur du Tract. Attention places limitées.

Rétrovillette aura lieu le dimanche 24 février 2013. Si vous n'êtes pas inscrits pour nous aider lors de cette manifestation faites le moi savoir rapidement.

Toutes les pièces du Club ont été vendues.

**Ce tract est le dernier que vous recevrez avant renouvellement de votre cotisation 2013. Bulletin d'inscription en dernière page.**

**Passez de bonnes fêtes de fin d'année.**

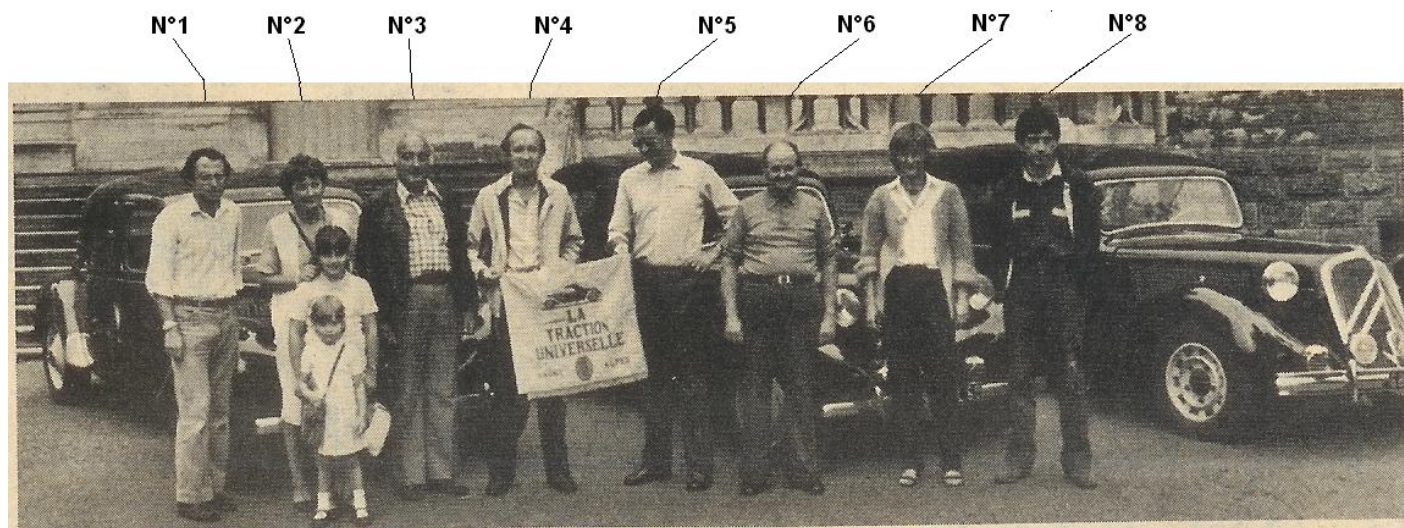
PIERRE

## CALENDRIER DES MANIFESTATIONS 2012-2013

DATES	OBJETS	LIEUX
15 Décembre 2012	Inauguration A89	BALBIGNY (42)
21 Décembre 2012	Réunion mensuelle	SATHONAY (69)
DECEMBRE 2012	Pas de réunion	GRENOBLE (38)
18 Janvier 2013	Tirage des Rois	SATHONAY (69)
18 Janvier 2013	Tirage des Rois	GRENOBLE (38)
26-27 Janvier 2013	<b>Bourse de VIF</b>	VIF (38)
4 au 10 Février 2013	Rétromobile	PARIS (75)
15 Février 2013	Réunion mensuelle	SATHONAY (69)
22 Février 2013	Réunion mensuelle	GRENOBLE (38)
<b>24 Février 2013</b>	<b>RETROVILLETTE</b>	<b>VILLETTE D'ANTHON (38)</b>



Reconnaissez vous ces personnes



1981 les « tractionistes » et leurs machines amoureusement restaurées

Merci de répondre à Lionel BONNIN  
Tel. 04.78.48.21.53 ou mail : [traction.lucie@yahoo.fr](mailto:traction.lucie@yahoo.fr)



### Réunion du 21 Décembre 2012 à Sathonay

Sur propositions de ces dames présentes à l'Assemblée nous fêterons la fin de l'année en amenant du salé ou du sucré que nous partagerons ensemble lors de cette réunion.  
Le rendez-vous est fixé à 20 h 30 dans le parc de la mairie de Sathonay village.

Marie-Claude

## TALUYERS le 28 Octobre 2012

Pour cette 6<sup>ème</sup> édition du rassemblement à Taluyers de nombreux véhicules avaient répondu à l'appel. Nous nous sommes retrouvés trois du Club, Lionel et Pierre en Traction et Pierre en Caravelle. Nous avons retrouvé comme à l'habitude Odile et Christiane qui étaient venues en Caravelle et 4 CV.

Pierre



## EPOQU'AUTO les 9-10-11 Novembre 2012

Cette année le thème d'Epoqu'Auto était les voitures de rallye.

Sur notre stand, grâce à Alain Petit, nous avons pu avoir la 15/6 de l'ancien coureur des années 1950 : Peter Ependahl, accompagné de son petit-fils qui nous a fait le plaisir de venir raconter ses souvenirs de course ainsi que la modification qu'il a apporté à la mécanique de la voiture. Après un discours de présentation d'Alain Petit, l'allocution de Peter Ependahl a duré une heure pendant laquelle il nous a commenté les photos que nous projetions. Celle-ci fut suivie d'un lunch très apprécié de tout le monde. Nous avons eu le plaisir d'accueillir des responsables de l'Amicale Citroën ainsi que d'autres clubs du village Citroën ainsi que Paul Masse ancien propriétaire de cette voiture.

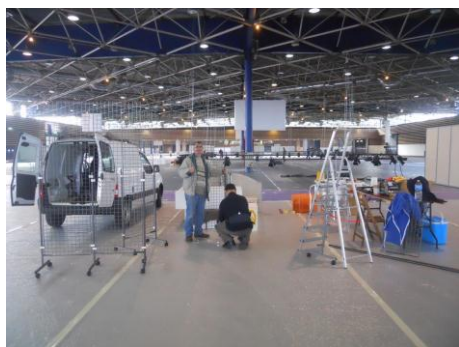
Le matin même nous avons eu la visite de Denis Huile, responsable du patrimoine chez Citroën qui fut très impressionné par la voiture qu'il ne connaissait pas du tout.

Plus de la moitié des membres du club de Lyon et Grenoble était présent, le samedi après-midi à cette manifestation ainsi que nos amis Jurassiens.

Je tiens à remercier particulièrement Alain Petit qui est venu de Périgueux avec la voiture sur une remorque.

Lucien, Denis, Frédéric, Gérard nous ont bien aidé lors de cette projection en nous prêtant du matériel.

Je remercie tous ceux qui sont venus écouter Peter Ependahl ainsi que tous les volontaires qui ont aidé tout le long du week-end pour gérer le stand.



# NOTRE STAND



PIERRE

## Discours d'Alain PETIT pour présenter Peter EPENDAHL

Monsieur le Président de l'Amicale Citroën, cher Peter, cher Paul, Messieurs les organisateurs, responsables de club, directeur de musées, chers amis ;

Au sein de ce salon international, je vous remercie de votre présence pour partager un moment si particulier de notre passion : lorsque à travers ces voitures exposées l'histoire de leurs genèses, de leurs exploits nous est transmise par leurs pilotes qu'ils soient amateurs ou professionnels mais tous réunis dans cette passion de la mécanique et du sport automobile.

Dans ce village Citroën, autour de mes amis de la Traction Rhône-Alpes, j'ai un grand plaisir à vous raconter ces moments de vie qui m'ont permis de rencontrer Peter Eppendahl et d'être ainsi réuni autour de sa création puis c'est Peter lui-même qui nous évoquera l'histoire de sa traction en course à travers quelques photos d'archive.

Nous sommes à Lyon, dans les années d'après-guerre le jeune Peter Eppendahl faisait tous les jours le trajet entre le domicile familial et le lycée du Parc, passant devant les entrepôts des cars Lafond.

Revenant un soir de 1948, il se voyait interpellé par le patron des cars Lafond, qui avait accepté d'héberger dans son garage l'équipe formule A du coureur anglais Peter Whitehead :

« C'est bien toi qui parles anglais ? »

Il semblait que les communications entre le personnel du garage et l'équipe de mécaniciens de course étaient impossibles.

Réussissant son premier rôle d'interprète voilà notre Peter junior, le dimanche suivant, sur le circuit de Parilly accueilli en sauveur tant par Alan Barlow, le mécano chef que par Peter Whitehead lui-même un peu plus tard.

Ce dernier, réalisant que la vie était plus simple avec un dictionnaire ambulant, alla jusqu'à proposer au futur mathématicien d'accompagner son équipe pendant les week-ends de course.

Il fallut beaucoup de persuasion pour convaincre le paternel à laisser filer le fiston à Londres ou promis il entrerait en école d'ingénieur auto et aéro.

Diplômé de la CHELSEA COLLEGE OF AUTOMOBILE AND AERONAUTICAL ENGINEERING Peter fait son premier retour en France en accompagnant 2 pilotes de RAF : Dicky STOOP et Jack WILSON qui avaient engagé une Frazer Nash pour le Mans. Premiers essais sur circuit.

La rencontre avec Jean Bacon, responsable de la rubrique sportive de la BBC française te propulsa chroniqueur pour les circuits de course auto.

Ainsi sur les circuits de Good Wood, Silverstone tu devais partager ton temps entre le stand de Peter Whitehead et les micros de la BBC.

Les années londoniennes prirent fin avec l'année 1953

De retour à l'usine paternelle l'opportunité de racheter la 15 six d'un ami te conduit à un objectif : 200kg de moins \_100°/° de chevaux en plus\_ profilage plus aérodynamique.

Les principes de ce moteur seront publiés dans ton article intitulé Les voitures de série spéciale pour L'Année Automobile 1958\_1959 ainsi que dans le livre de Borgé et Viasnoff : La Traction un roman d'amour.

Lyon, années 1980, sur mon trajet quotidien entre la faculté et l'Ecole du Service de Santé, avenue Berthelot, je découvrais ma première 15 six équipée d'une rampe double carburateur ; l'étudiant va désormais se confronter, aux feux de l'avenue Berthelot, à la nouvelle idole sportive : la golf GTI ; malheureusement l'effet surprise du rugissement en 1° laissait rapidement place à la loi du poids et des chevaux avant de pouvoir enclencher la 2°.

Le lundi matin, délaissant les bancs de la faculté, j'allais trouver Paul dans son atelier qui patiemment reprenait les réglages après les glorieuses sorties dominicales.

Dans la cour de l'atelier il y avait bien cette barquette mais ce n'est que bien plus tard, après de longs mois de travail, que ce moteur devait retrouver sa place dans le berceau d'une 15.

Paul m'a transmis cette histoire de l'Ecurie Noire grâce à la complicité de mon 2° père : Jean Claude BERRAT dont la voix chuchotait : oui oui écoute bien : fais s'y fais 'y ; après t'avoir rencontré Peter je l'entends toujours me dire : tu sais on a causé mécanique toute la matinée.

Peter toi aussi, après avoir confié tes projets à Gary GAUTRUCHE, tu l'entends toujours te dire : dis donc, si j'avais eu ton moteur... certes sur le chemin Saint Simon à Vaise, il venait de pousser la seconde à près de 140km/h.

Alors place aux souvenirs, ceux imprescriptibles remontent à Neige et Glace en 1955 mais c'est toi Peter qui va nous faire revivre ces moments.

Merci



Photos Jean-Pierre DECOSTERD



#### **A VENDRE :**

- Traction 11 SIEB du 19/07/56. M. Mathieu Bernard – Tel. 06.68.34.95.94.
- 15/6 1951 – M. Bamanams 01 Lagnieu – Tel. 06.08.47.67.90. sauf samedi.
- 11 BL 1938 – super état – (20 000 Euros) – Tel. 06.66.59.77.66.
- Pipe admission 15 : 2 carburateurs – 800 Euros – Tel. 04.50.72.50.12.

## SOIREE BEAUJOLAISE DU 17 Novembre 2012

Une trentaine de personnes était présente à cette soirée dont le repas était préparé par Danièle pour les lentilles et Catherine et Jean-Paul pour le saucisson. Le service du pain fut assuré par Mi-Jo. Il n'est pas resté grand-chose dans les gamelles. Comme d'habitude les entrées et desserts préparés par ces dames (roulés et cakes pour l'apéritif, mousse au chocolat, tarte aux pommes, gâteau au chocolat, .....pour le dessert ) eurent un grand succès. Merci à tous pour le succès de cette soirée.

PIERRE



Photos Aline

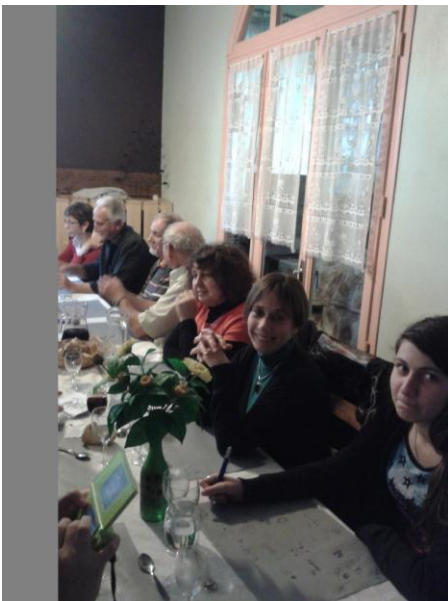
# ASSEMBLEE GENERALE DU 25 Novembre 2012



Assemblée  
Générale

Association  
TRACTION  
RHONE-ALPES  
A  
VILLENUEVE  
DE MARC

25 novembre  
2012



Documents d'Antoinette

Nous étions 45 membres présents ou représentés pour cette Assemblée Générale qui a eu lieu au Grill à Villeneuve de Marc dont certains eurent du mal à trouver le lieu. Merci à Jean-Loup et Antoinette pour le choix de ce restaurant où nous avons bien mangé.

Le bureau sortant fut reconduit tel quel.

Au cours de cette assemblée nous avons évoqué les projets 2013 et 2014.

2013 : sortie de Pentecôte organisée par Françoise et Daniel dans le Jura,

2014 : sortie de Pentecôte organisée par Pierre-Henri Besson sur la route nationale 7 en allant vers le sud.

Cette année-là nous fêterons les 80 ans de la Traction au cours de 2 manifestations.



PIERRE

### **SORTIE DE PENTECÔTE 2013**

Pour connaître le nombre exact de participants à notre sortie de Pentecôte 2013 les 18-19 et 20 mai dans le Jura, organisée par Françoise et Daniel Després, nous vous demandons de bien vouloir remplir le bulletin ci-dessous accompagné d'un chèque de 25 € par personne. Chèque encaissé début mars 2013.

Réponse **TRES URGENTE** avant fin décembre 2012 car les places sont limitées. Aucune réservation ne pourra être finalisée sans ce chèque. Coupon et chèque libellé au nom de « La Traction Rhône Alpes » et à envoyer à : Daniel Després, 387 chemin de Rebillard – 01600 St Didier de Formans – Tel. 04.74.00.54.51.

Nom ..... Nbre de personnes ..... x 25 € = .....€

Le prix cette année est de 155 € par adulte.

PS. Ceux qui se sont inscrits lors de l'AG, ne pas renvoyer le coupon. Merci.

## **Voyage en épavie à Tréminis, 2 tractions, 11 B et 15/6.**

Avec feu Patrick Palatier et moi-même.

Nous y avons « récupéré » des pièces, le récit de cette aventure est à lire ou re-lire, pour le plaisir (Tract n° 86 de février 1995 !).

Mais pour l'instant, je voudrais vous parler du pèlerinage en épavie que Pierre-Henri et moi-même avons fait cet été 2012.

Le même voyage, au même endroit, 18 ans plus tard ... !

D'abord un peu plus d'une heure pour y aller, ensuite tout le double pour tenter de retrouver les endroits, 2 précisément car les tractions sont assez éloignées. Guidés par mes quelques souvenirs en partie gommés, nous tournons, nous demi-tournons, nous avançons, nous reculons, tout en observant, surtout moi car Pierre-Henri ne connaissant pas, il ne pouvait guère m'aider hormis qu'avec son sens de l'orientation nous ne repassions que très rarement au même endroit, ce qui était, rien que cela, énorme ! En 15 ans, c'est fou ce que la topographie d'un lieu peut changer, entre l'avancée des bois sur les prés et l'urbanisation de cette vaste campagne vallonnée ! Je m'y suis perdu plus d'une fois à m'en rendre dingue d'avoir égarer au fond de mon cerveau la précision des lieux. Pourtant je ne suis pas si vieux !!! Mais bon j'ai dû au fil du temps « y faire de la place » pour remiser des souvenirs plus récents.

Toujours est-il que nous avons fini par retrouver le site de la 11. Même accès aussi rude et sauvage, traversée d'un torrent à sec, avec ses berges de 2 m de hauteur environ, puis ascension d'un pré sur une centaine de mètres, pour la trouver entre les sapins, nous attendant sagement. Impressionnés par son état pas si décomposé que cela en fin de compte. Peut-être grâce à l'abri des arbres. Nous nous sommes empressés de mettre en pièces détachées tout ce qu'on avait laissé au 1er voyage et qui « pourrait encore servir » !!! Le burin constituant un excellent aide au démontage !

Tout fut très sympa et exceptionnel à nouveau, hormis le fait que je n'ai pas retrouvé le chemin de la 15... Mais qu'importe, le lendemain à la maison, en fouillant avec rage ma mémoire et mes souvenirs enfouis, mes neurones ont consenti à fournir quelques volts !!! Et maintenant je me souviens ! Donc une nouvelle programmation de voyage sera faite sous peu...

Maigre butin certes, mais qu'à cela ne tienne, la prochaine fois devrait être plus fructueuse. Nous avons quand même passé une très bonne journée, car, et ceux qui connaissent le savent, c'est toujours d'une grande émotion que de découvrir de ses feuillages (sens propre et figuré) une traction, objet central de notre passion. Et pour cela, nous fûmes, Pierre et moi, comblés !

Nous vous raconterons la prochaine bien sûr !

À tchaô.

*Septembre 2012, Pierre-Henri, Hervé*



## Réunion du 30/11 à Grenoble

Le plein a été fait une nouvelle fois et il a fallu chercher des chaises dans les autres salles pour asseoir tout le monde.

Après un débriefing de l'A.G. où Pierre Henri fit remarquer que notre club est plein de vie car il y a eu des échanges très constructifs qui ont sûrement ressoudés les liens qui unissent nos deux antennes.

Nous nous sommes attardés sur le calendrier.

Je ne reviens pas sur notre repas de début d'année vous trouverez toutes les infos en page intérieure.

- Le 18/01 tirage des rois lors de réunion de janvier qui est avancée d'une semaine pour que François et Mylène y participent. Il est demandé aux membres présents de ne pas amener de « sucré » mais les autres plats seront les bienvenus.
- Les 26 et 27/01 bourse de Vif où l'apéro nous sera servi par les organisateurs.
- Le 24/02 notre bourse de Vilette.

Pour Rétromobile à Paris cela fait un bon nombre d'années que nous le zappons et certains membres y retourneraient volontiers. François cherche un moyen de transport le moins cher possible.

Comme notre club a une trésorerie saine, Pierre Henri envisage l'achat d'un caméscope pour immortaliser nos différentes manifestations.

Une nouvelle fois on remercie nos dames pour cette abondance de plats, bouchées pour l'apéro, tartes en tout genre, rissoles, tiramisu que Christian L. s'est « sacrifié » pour finir.

Finissez bien l'année et **Joyeux Noël**

RAY.



## **Bulletin d'inscription au repas de fin d'année le dimanche 13/01/13 à 12h00**

*Auberge Fleurie 38960 st Etienne de Crossey* Tel : 04.76.06.08.79

Menu à 25 euros tout compris

**Gratinée de ravioles aux 3 fromages** OU  
**Terrine du chef et sa petite salade au vinaigre de Xeres**

**Civet de porcelet et sa sauce aux cassis** OU  
**Filet de raie aux câpres**

**Gratin dauphinois et légumes de saison**

**Fromage blanc ou fromage sec**

**Carpaccio d'ananas frais et son moelleux au chocolat** OU  
**Tarte aux pralines roses et sa crème anglaise**

Apéritif, boissons et café compris.

**Merci de bien vouloir choisir votre menu.**

Inscription et règlement (à l'ordre de la Traction Rhône Alpes) à retourner avant le 31/12/12 à  
BESSION Pierre-Henri 235 chemin de la vie revèze 38690 COLOMBE

Nom : ..... Prénom : .....

Menu : Gratinée ou terrine ; Civet ou Filet ; Carpaccio ou Tarte (rayer la mention inutile)

Nom : ..... Prénom : .....

Menu : Gratinée ou terrine ; Civet ou Filet ; Carpaccio ou Tarte (rayer la mention inutile)

Nom : ..... Prénom : .....

Menu : Gratinée ou terrine ; Civet ou Filet ; Carpaccio ou Tarte (rayer la mention inutile)

Total : .....X 25 euros = .....euros.

Chers adhérents,

Dans un souci d'être au plus près des membres de notre club " LA TRACTION RHÔNE-ALPES", nous souhaitons consulter l'ensemble des adhérents, afin de mieux contenir les attentes de tous. Il est donc très important que chacun retourne ce formulaire dûment rempli.

Concernant nos réunions à Lyon :

- Le lieu :
- Le jour :
- L'heure :
- Vos attentes :
- Vos suggestions :

Formulaire à retourner à : DESPRES Daniel 387 Chemin de Rebillard - 01600 Saint Didier de Formans  
où [françoise.triskel@orange.fr](mailto:françoise.triskel@orange.fr)



*L'espace libéré par la calandre E.T. au-dessus de la boîte de vitesses permet de loger une sirène ou une génératrice d'alimentation d'émetteur radio.*

# BOURSE DE VIF

**26 et 27 Janvier 2013**

*Samedi: 8h30 - 18h Dimanche: 9h - 17h*

**SALE POLYVALENTE  
GYMNASÉ & EXTERIEUR  
Pièces Autos & Motos Anciennes**



**SIMOREY** 10, rue Voltaire  
38000 GRENOBLE

[HTTP://BOURSEDEVIF.FREE.FR](http://BOURSEDEVIF.FREE.FR)

06.60.38.69.29  
04.76.75.23.08

**GRENOBLE - Tel: 04.76.03.01.01.**  
Louez au meilleur prix, près de chez vous !



# Rétro Villlette 2013

LA TRACTION RHÔNE-ALPES



**Dimanche 24 Février 2013**

## VILLETTE D'ANTHON

Montluel



# Bourse d'échanges

( Autos - Documentations - Miniatures )  
Exposition de véhicules anciens

**Complexe polyvalent de LA REVOIE**

De 9h00 à 18h00

Entrée libre pour l'exposition et 3 Euros pour la bourse

[www.tractionrhonealpes.com](http://www.tractionrhonealpes.com)

Renseignements: Tél : 06 45 32 94 01  
Réservation: Tel : 06 72 04 44 02

# LA TRACTION RHÔNE-ALPES

A S S O C I A T I O N R E G I E P A R L A L O I D U I E R J U I L L E T 1 9 0 1



A D H E S I O N

# 2013

Nom : ..... Prénom : .....

Prénom conjoint : .....

Adresse : .....

Code postal : ..... Ville : .....

Téléphone : ..... Portable : .....

E-mail : .....

Date de naissance : Jour/Mois/Année..... /...../.....

Par la présente, je déclare adhérer à compter de ce jour et jusqu'au 31 décembre 2013 à l'association :

« LA TRACTION RHÔNE-ALPES »

Dont j'approuve sans réserve les statuts que je peux au préalable consulter au siège de l'association. Je m'engage à respecter et à entretenir l'esprit amical de l'association, et dans la mesure de mes disponibilités à concourir à son développement.

**Cotisation annuelle membre : 35 €**

(rayer la mention inutile)

Règlement par chèque : n° ..... à l'ordre de la TRACTION RHÔNE-ALPES  
Banque .....

Fait à : ....., le ...../...../.....

A retourner au Trésorier : M. Daniel DOUILLET Chemin de la Pousse  
01390 Saint André de Corcy

Je n'autorise pas la diffusion de mes coordonnées dans le cadre de l'association.

**Signature**

Descriptif de mon (ou de mes) véhicule(s)

Type	Année	N° de série	Options	Etat

Site INTERNET : [www.tractionhonealpes.com](http://www.tractionhonealpes.com) - Membre FFVE n° 389